

PAG-AARIN NG PAMAHALAAN  
HINDI IPINAGBIBILI



DEPARTMENT OF EDUCATION REGION III

Matalino St., D.M. Government Center, Maimpis,  
City of San Fernando (P)

REGIONAL  
LRMDS  
LOGO

# ANG MAKULAY NA ROBOT

Self-Learning Kit for Grade 1



Kuwento ni:  
Lowella E. Flores

Guhit ni:  
Romeo C. Ordoñez

Layout ni:  
Antuane T. Alfaro

## Copyright Notice:

Section 9 of Presidential Decree No. 49 provides:

"No copyright shall subsist in any work of the Government of the Republic of the Philippines. However, prior approval of the government agency of the office wherein the work is created, shall be necessary for exploitation of such work for profit."

## **PAUNANG SALITA**

Ang pagtuturo ng Sining ay bahagi ng K to 12 Curriculum. Ang paggawa ng Self Learning Kit na ito ay isang mabisang paraan upang lalong makatugon sa layunin ng K to 12 na magkaroon ng mahusay at “globally competitive” na mag-aaral ng ika-21 siglo.

Ang Self Learning Kit (SLK) na ito ay inihanda para sa mag-aaral ng unang baitang upang malinang ang kanilang kaalaman tungkol sa kulay na isa sa pinakamahalagang elemento ng Sining. Sa unang bahagi ng Self Learning Kit (SLK) na ito ay isang kuwento tungkol sa pagmamahalan, pagtutulungan at pagkakaisa ng mga tauhan. Pagkatapos ng kuwento ay may iba't ibang pagsasanay na kailangan sagutin upang lalo malinang ang aralin tungkol sa kulay. Binigyang-diin dito ang kaalaman sa dalawang pangkat ng kulay.

Inaasahang ang Self Learning Kit (SLK) na ito ay makatutulong upang lalong mapaunlad ang pagkamalikhain at kaalaman sa Sining. Ingatan at gamitin ito sa maayos na paraan.

## LAYUNIN

Naipapakita ang kamalayan at pag-unawa sa mga kulay.

1. Natutukoy ang mga pangunahing kulay.
2. Natutukoy ang mga pangalawang kulay.
3. Nakakabuo ng mga pangalawang kulay mula sa pangunahing kulay.

## LEARNING COMPETENCY

Naipapahayag na ang mga kulay ay may mga katawagan at maaaring ipangkat sa pangunahin at pangalawang kulay.

### I. ANO ANG NANGYARI?

Kapag kayo ay nagkakaroon ng pangkatang gawain sa Sining, ano-ano ang mga gingawa ninyo upang matapos nang maganda at madali ang inyong likhang-sining?

Lagyan ng tsek (/) ang patlang kung tama at ekis (X) kung mali.

- \_\_\_1. Sundin ang mga panuto na sasabihin ng guro
- \_\_\_2. Lider lamang ang gagawa.
- \_\_\_3. Ipilit ang gustong gawin kahit mali ito.
- \_\_\_4. Magpunta sa ibang pangkat upang mangopya.
- \_\_\_5. Pag-usapan mabuti ang gagawin.
- \_\_\_6. Tumulong o makiisa sa paggawa.

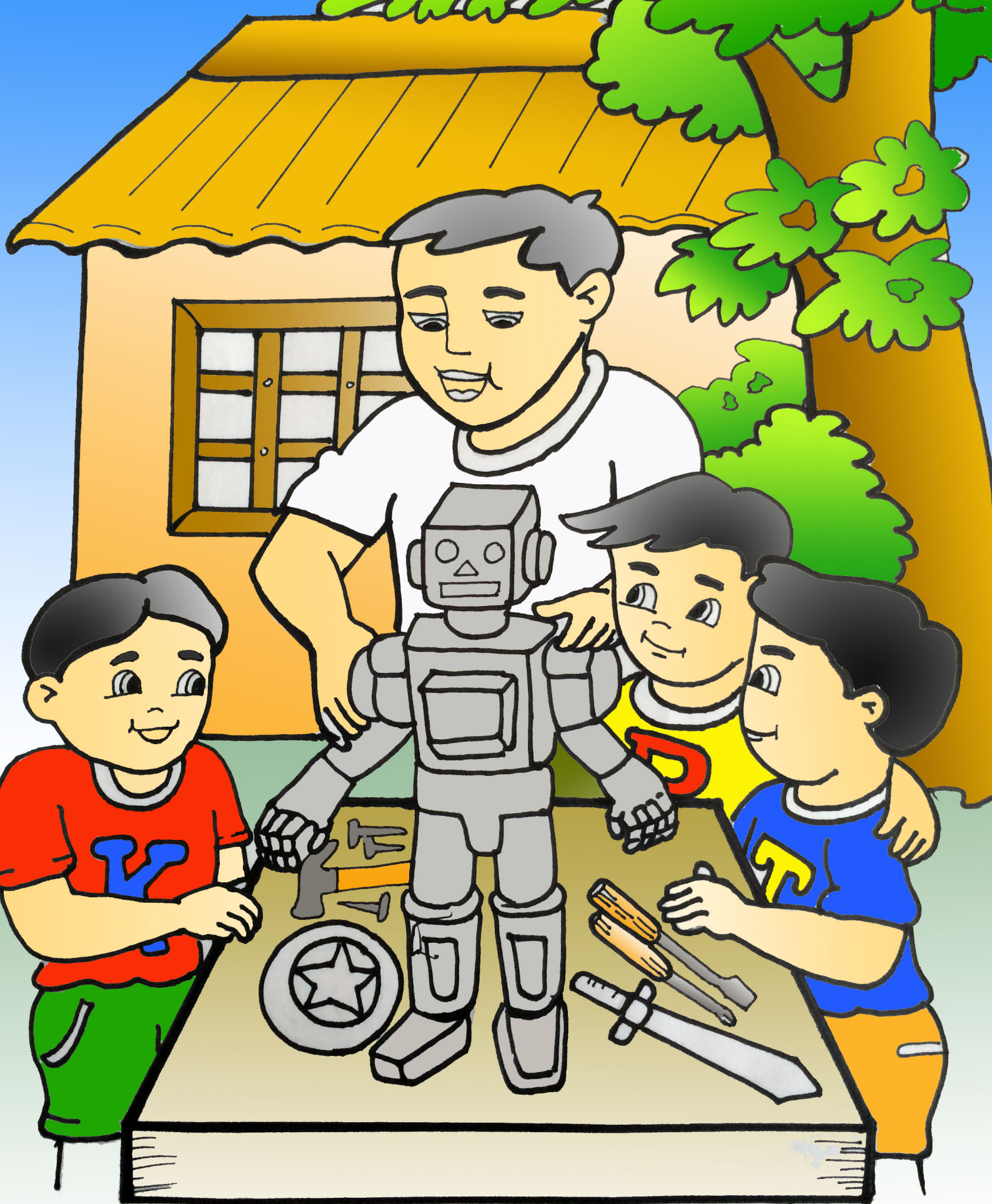
### II. ANO ANG DAPAT MALAMAN?

Basahin ang kuwentong “Ang Makulay na Robot” at alamin kung paano nagkasundo ang mga tauhan sa kuwento at kung ano-anong kulay ang kanilang ginamit upang mapaganda ang kanilang laruang robot. Alamin din kung ano-ano ang dalawang pangkat ng kulay at paano nabubuo ang ikalawang pangkat.





Isang araw, nag-uusap ang magkakapatid sa kanilang bakuran. "Pula ang dapat ikulay sa ating laruang robot," sabi ni Koko. "Asul dapat," sabi ni Toto. "Kuya, dilaw na lang," sabat ni Popo.



“Mga anak huwag kayong magtalo,” wika ni Mang Kanor. “Ang bawat bahagi ng robot ay maaaring tanggalin at buuing muli,” paliwanag niya.





“Ganito na lamang ang inyong gawin,” sabi ng ama. Inutusan ni Mang Kanor ang mga anak na kulayan ng pula, dilaw at asul ang robot. Sinunod naman siya.



“Yehey! tapos na,” sigaw ni Popo. Naku! ang mga sapatos, espada at panangga ay hindi pa nakulayan. “Ano kaya ang ikukulay natin?” tanong ni Toto.





Naisipan nilang paghaluin ang pula at asul kaya nabuo ang lila. Ang kahel naman ay nabuo ng paghaluin ang pula at dilaw. Nabuo naman ang berde ng ihalo ang asul at dilaw.





“Tara! kulayan na natin,” yaya ni Toto. Kinulayan nila ng berde ang sapatos, lila naman ang espada at kahel ang panangga.



Matapos ang ilang sandali, binuo muli ng magkakapatid ang robot. “Mahalaga talaga ang pagkakaisa at pagtutulungan,” sabi ng ama. “Oo nga po,” sabi ng magkakapatid. Lahat ay naging masaya.

Magandang araw!

Ako si Esel K. Ako ang iyong gabay upang masagot mo ang bawat pagsasanay. Natatandaan mo pa ba ang mga pangyayari sa kuwento? Subukan mong sagutin .



Bilugan ang titik ng tamang sagot.

1. Ano ang pamagat ng kuwento?
  - a. Ang Makulay na Robot
  - b. Ang Robot kong Makulay
  - c. Si Popo, Toto at Koko
  
2. Sino-sino ang mga tauhan sa kuwento?
  - a. Popoy, Kokoy, Totoy at si Mang Popo
  - b. Popo, Toto, Koko at Mang Kanor
  - c. Totoy, Tikoy, Pipoy at Mang Kanor
  
3. Tungkol saan ang pinagtatalunan ng magkakapatid?
  - a. Tungkol sa kulay ng bahay
  - b. Tungkol sa kulay ng kanilang laruang robot
  - c. Tungkol sa linya ng manyika
  
4. Ano-ano pang mga kulay ang kanilang ginamit maliban sa pula, asul at dilaw?
  - a. berde, lila at rosas
  - b. itim, puti at rosas
  - c. lila, kahel at berde
  
5. Ano ang aral sa kuwento?
  - a. Magmahalan, magkaisa at magtulungan lagi.
  - b. Maging masipag at magalang lagi.
  - c. Maging mapagbigay at matapat lagi



Ngayon naman, ano-anong mga kulay ang unang ginamit sa robot ng magkakapatid?



### GAWAIN I A

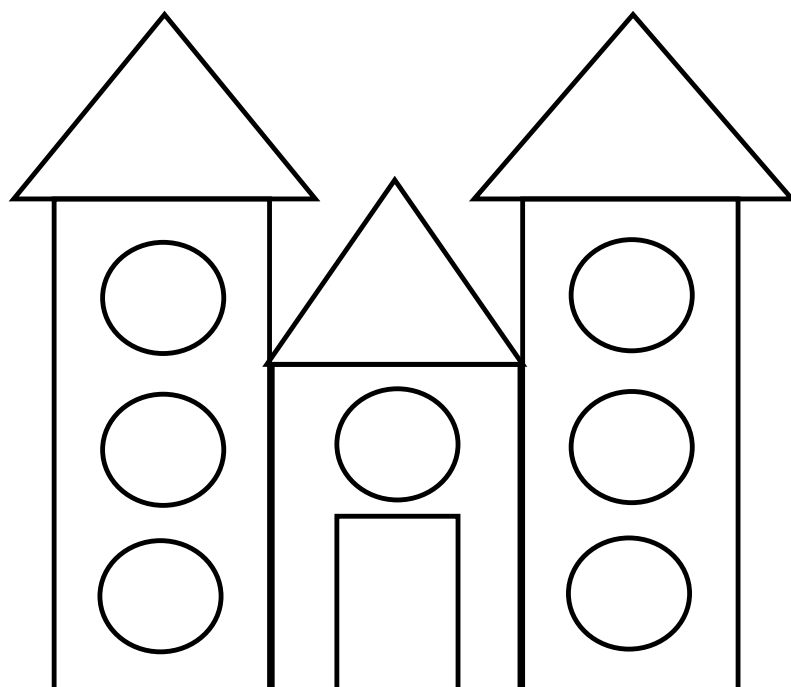
Ayusin ang pagkakasunod ng mga titik at ilagay ang inyong sagot sa loob ng lapis. Pagkatapos, basahin mo ang mga ito.

1. P L A U
2. S U L A
3. D L I W A

1.
2.
3.

### GAWAIN I B

Kulayan mo ang larawan ayon sa hugis



Halika ka! Alamin natin ang natatagong salita upang mabuo ang mensahe.



### GAWAIN I C

Isulat ang wastong titik upang mabuo ang mensahe. Pumili sa mga titik na **a, n, h** at **g**.

Ang pula, asul at dilaw ay kabilang sa pangkat ng p\_\_n\_\_u\_\_a\_\_i\_\_g kulay.

Basahin mo ngayon ang mensahe.

### GAWAIN II A

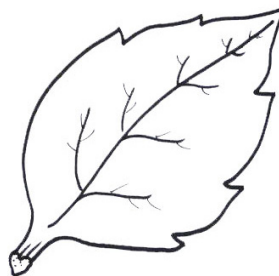
Galing mo! Kunin mo ngayon ang iyong mga krayola at lapis. Una, kulayan mo ang bawat bagay gamit ng pinaghalong pares ng kulay. Isulat ang sagot sa patlang.



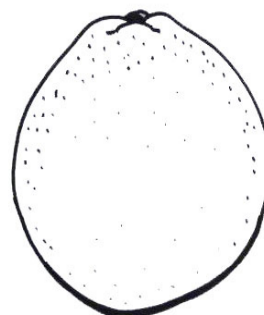
1. Pula at Asul  
= \_\_\_\_\_



2. Dilaw at Pula  
= \_\_\_\_\_



3. Dilaw at Asul  
= \_\_\_\_\_



Oras na para buuin mo ang mensahe sa ibaba.



### GAWAIN II B

Gamitin ang mga katumbas na titik ng bawat bilang na nasa ibaba. Isulat ito sa loob ng bawat bakod.

**A = 1**

**G = 2**

**L = 6**

**W = 3**

**I = 4**

**N = 5**

**P = 7**

Ang lila, kahel at luntian ay kabilang sa

7	1	5	2	1	6	1	3	1	5	2



**KULAY**

Nabubuo ang mga ito sa pamamagitan ng paghahalo o pagsasama ng dalawang pangunahing kulay.



## GAWAIN II C

Sa huling pagsasanay, tingnan ko kung natatandaan mo kung saan napapangkat ang bawat kulay. Simulan mo na!

Iguhit ang  sa patlang kung ang kulay ay kabillang sa pangunahing kulay at  kung ito ay pangalawang kulay.

\_\_\_\_\_ 1. Pula

\_\_\_\_\_ 2. Berde

\_\_\_\_\_ 3. Lila

\_\_\_\_\_ 4. Dilaw

\_\_\_\_\_ 5. Asul

This material was contextualized by the  
**Curriculum and Learning Management Division (CLMD)**  
**Learning Resource Management and Development Center (LRMDC)**  
**Department of Education**  
**Regional Office III**

**DIVISION OF PAMPANGA**

**LEONARDO D. ZAPANTA, Ed.D., CESO VI**  
**OIC-Schools Division Superintendent**

**ROWENA T. QUIAMBOA, CESE**  
OIC-Assistant Schools Division Superintendent (Secondary)

**LEONARDO C. CANLAS**  
OIC-Assistant Schools Division Superintendent (Elementary)

**CELIA R. LACANLALE, Ph.D.**  
Chief, Curriculum and Implementation Division

**CORNELIUS F. DUCUT**  
LRMDS, Division Education Program Supervisor

**MARY ANNE BERNADETTE M. SAMSON**  
MAPEH, Division Education Program Supervisor

**REGION III OFFICE**

**MALCOLM S. GARMA, CESO V**  
OIC- Regional Director

**NICOLAS T. CAPULONG, Ph.D., CESO V**  
OIC- Assistant Regional Director

**ELIZABETH M. PEFFECTO, Ed. D.**  
Curriculum and Learning Management Division Chief

**MA. EDITHA R. CAPARAS, Ed. D.**  
LRMDS Supervisor

Published by the  
Department of Education  
Region III, Central Luzon

**Copyright © 2017**



May Akda: LOWELLA E. FLORES Nagtapos sa Philippine State College of Aeronautics ( PhilSCA) sa kursong Bachelor in Elementary Education major in English noong 1994. Sa kasalukuyan, siya ay guro sa unang baitang ng Basa Air Base Elementary School. Siya ang Art Coordinator ng Floridablanca West District Floridablanca, Pampanga.

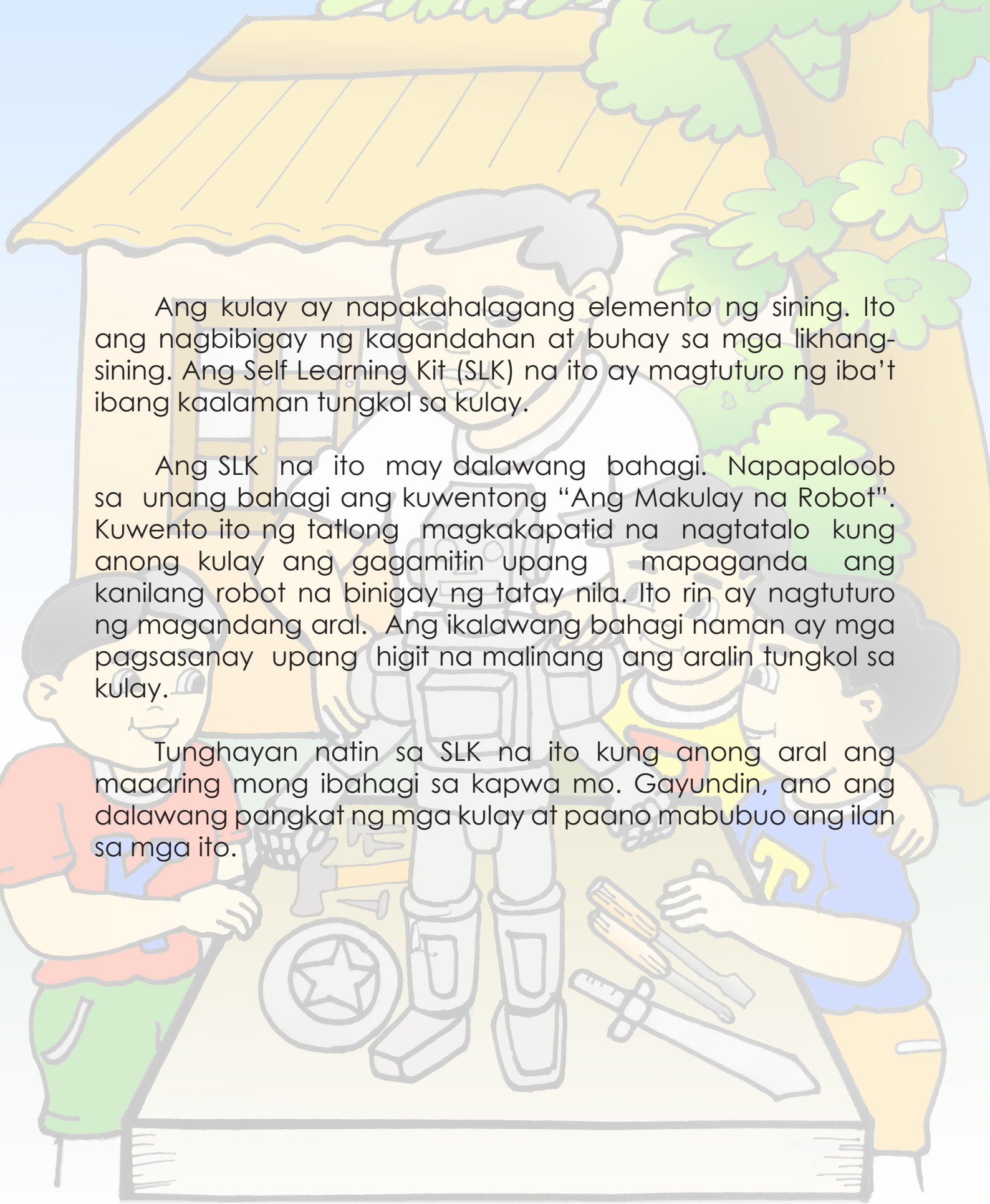


Gumuhit: ROMEO C. ORDOÑEZ Nagtapos sa University of the Assumption sa kursong Bachelor Science of Elementary Education noong 1992. Nagsimulang nagturo sa San Lorenzo Ruiz, St Dominic, CSFP (1992-1996) at sa Our Lady of Guadalupe School, Mexico, Pampanga (1996-1998). Sa kasalukuyan siya ay nagtuturo sa Divisoria Elementary School, Mexico South District. Siya ay Presidente ng Division of Pampanga District Art Coordinators Group at kasalukuyang miyembro ng Deped National Illustrators K to 12 ng DepEd Bureau of Learning Resources (BLR-PD).



Naglayout: ANTUANE T. ALFARO Nagtapos sa Systems Technology Institute (STI) College San Fernando sa kursong Bachelor of Science in Computer Science noong 2004. Nagtrabaho bilang isang Computer Technician at Administrative Staff sa San Matias National High School mula 2009-2015. Nagkamit ng units sa Education sa Bulacan State University noong 2014 at naipasa ang Licensure Examination for Teachers (LET) noong taon din iyon. Sa kasalukuyan, siya ay natuturo bilang ICT Teacher sa San Matias National High School, Sto. Tomas, Pampanga.





Ang kulay ay napakahalagang elemento ng sining. Ito ang nagbibigay ng kagandahan at buhay sa mga likhang-sining. Ang Self Learning Kit (SLK) na ito ay magtuturo ng iba't ibang kaalaman tungkol sa kulay.

Ang SLK na ito may dalawang bahagi. Napapaloob sa unang bahagi ang kuwentong “Ang Makulay na Robot”. Kuwento ito ng tatlong magkakapatid na nagtatalo kung anong kulay ang gagamitin upang mapaganda ang kanilang robot na binigay ng tatay nila. Ito rin ay nagtuturo ng magandang aral. Ang ikalawang bahagi naman ay mga pagsasanay upang higit na malinang ang aralin tungkol sa kulay.

Tunghayan natin sa SLK na ito kung anong aral ang maaaring mong ibahagi sa kapwa mo. Gayundin, ano ang dalawang pangkat ng mga kulay at paano mabubuo ang ilan sa mga ito.



Curriculum and Learning Management Division (CLMD)  
Learning Resource Management and Development Center (LRMDC)  
Department of Education  
Regional Office III